

LC-XM06200

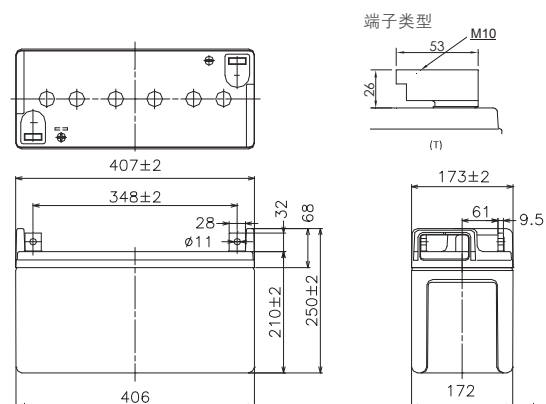


商标印刷(包括循环标记)可能在事先不通知的情况下作出变更。

用于备用电源

浮充期待寿命6年(25℃), 20℃约10年

◎ 电池外型尺寸(mm)



本品的黑色外壳采用的是符合UL94HB标准的ABS树脂

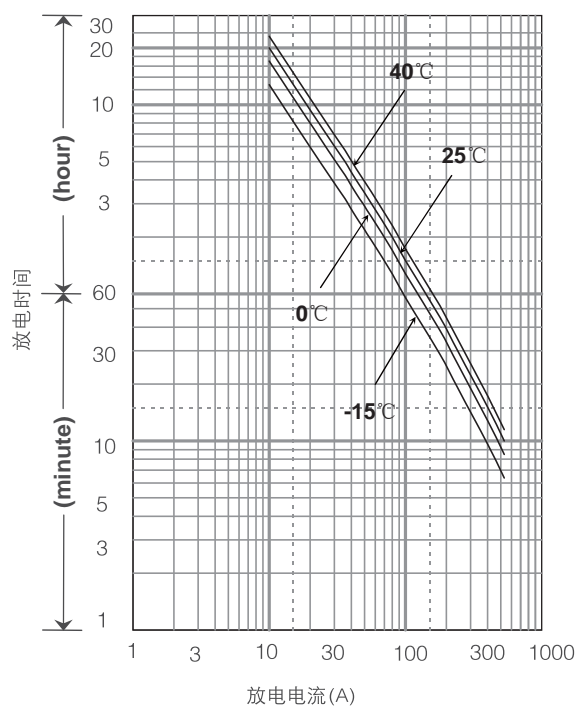
◎ 电池标准

标称电压		6V
标称容量 (20小时率)		200Ah
外观尺寸	长	407mm
	宽	173mm
	高	210mm
	总高	250mm
重量		约38.0kg
端子		T型端子

◎ 电池特性

容量 (25℃)	20小时率	200Ah
	10小时率	194Ah
	5小时率	180Ah
	1小时率	150Ah
内阻	完全充电 (25℃)	2mΩ
不同温度下的 放电容量	40℃	102%
	25℃	100%
	0℃	85%
	-15℃	65%
自放电后 剩余容量 (25℃)	3个月后	91%
	6个月后	82%
	12个月后	64%

◎ 不同放电电流下的放电时间



◎ 定功率放电表(25℃)

(瓦特/电池)

终止电压 V	10min	15min	20min	30min	45min	1h	1.5h	2h	3h	4h	5h	6h	10h	20h	24h
4.80V	2306	1834	1592	1206	892	733	582	430	281	226	170	154	88.3	47.0	38.5
4.95V	2254	1790	1554	1177	869	714	567	419	276	221	165	149	85.3	47.0	38.5
5.10V	2204	1726	1498	1139	877	694	551	413	272	216	160	145	84.3	46.5	38.0
5.25V	2134	1705	1487	1130	852	675	536	405	267	213	160	145	83.3	46.5	38.0
5.40V	1947	1624	1479	1094	840	666	528	395	262	208	155	150	82.3	45.5	37.2

◎ 定电流放电表(25℃)

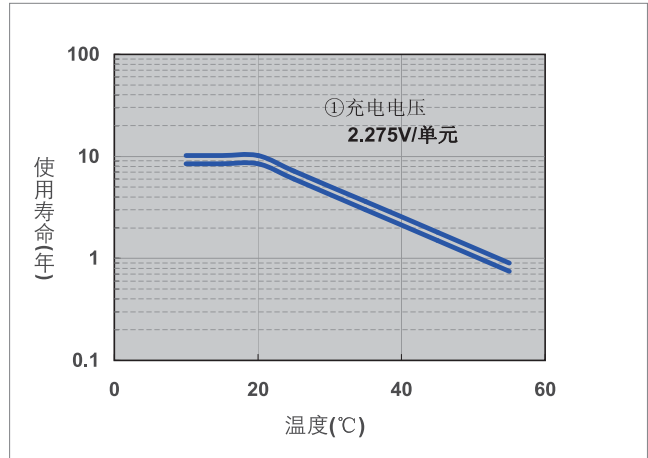
(安培/电池)

终止电压 V	10min	15min	20min	30min	45min	1h	1.5h	2h	3h	4h	5h	6h	10h	20h	24h
4.80V	530	402	348	260	184	153	104	82.6	55.4	42.8	37.2	31.2	19.8	10.0	8.40
4.95V	524	400	346	258	179	152	102	82.0	54.4	42.4	36.6	31.2	19.8	10.0	8.40
5.10V	522	398	342	254	178	151	101	81.0	54.0	42.0	36.0	31.0	19.6	10.0	8.40
5.25V	476	376	326	250	176	150	100	80.0	54.0	42.0	36.0	31.0	19.6	10.0	8.40
5.40V	452	364	318	246	152	130	90.0	76.0	51.6	41.0	35.6	30.0	19.4	9.80	8.40

⊙ 充电方法(25℃)

浮充用途	定电压6.80-6.90V; 最大电流30.0A
------	--------------------------

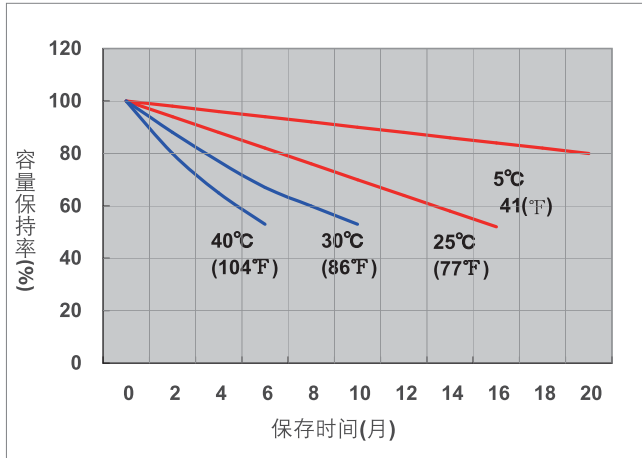
⊙ 不同温度下的浮充寿命



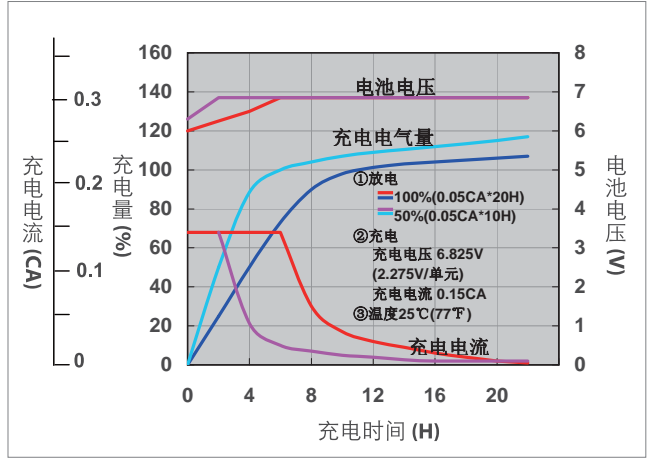
⊙ 终止电压

放电电流	10.0A-40.0A	40.0A-100A	100A-200A	200A-400A	400A-600A
终止电压 (V)	5.25	5.10	4.95	4.65	4.35

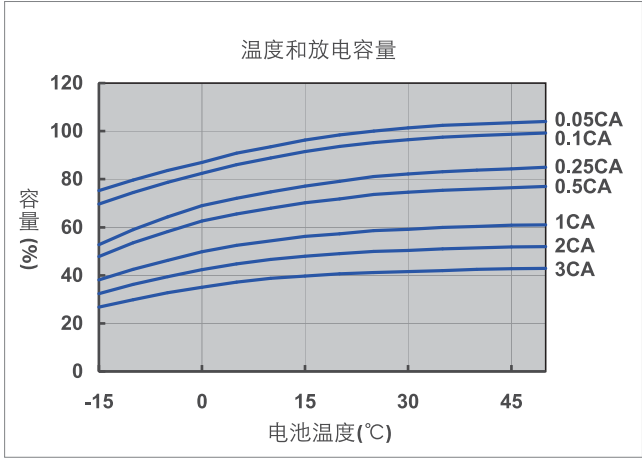
⊙ 残存容量



⊙ 定电压和限电流充电特性



⊙ 容量与温度及放电电流关系



⊙ 放电特性(25℃)

